

ASA彩色型材共挤专用料

北化高科 ASA K158



ASA K158简介

ASA K158是以丙烯腈-苯乙烯-丙烯酸酯橡胶三元共聚物（ASA）为载体树脂的PVC彩色型材共挤专用料。该产品专为彩色塑钢门窗型材而开发，同时也适用于屋面护墙板及树脂瓦等产品。

优异的耐候性

ASA K158选用高耐候性颜料、抗紫外剂及热氧稳定剂。产品具有极佳的耐候性，长时间暴露在户外，材料的颜色与物性都会保持相对稳定。国家化学建筑材料测试中心的测试结果表明，以ASA K158为共挤层的型材通过了6000小时的人工加速老化试验。

良好的刚韧平衡性

采用ASA K158作为共挤层的型材，具有良好的耐低温性能。同时，该产品还具备很高的表面硬度及光泽度，抗划痕性优良。





优异的加工性能

ASA K158的流变特性及收缩率与PVC型材基料非常接近，采用多种彩色型材挤出机和模具都可以进行稳定高效的生产。共挤层与PVC型材的相容性好，不会发生翘曲或分层。

杰出的外观表现

ASA K158有红色、绿色、咖啡色、棕色等色系。我们拥有精密的仪器、专业的数据库及丰富的配色经验，能充分满足您的要求，使快速、准确的配色成为可能。



-  ASA K158-3043/3050
-  ASA K158-6026
-  ASA K158-7018/7019
-  ASA K158-9024/9064



抗吸湿、真空包装

ASA树脂具有极强的吸湿性，水分的存在可能造成制品表面暗淡无光、表面粗糙，有斑点、气泡等缺陷，从而影响产品的质量。ASA K158采用抗吸湿、真空封装，使生产更容易控制。

ASA K158

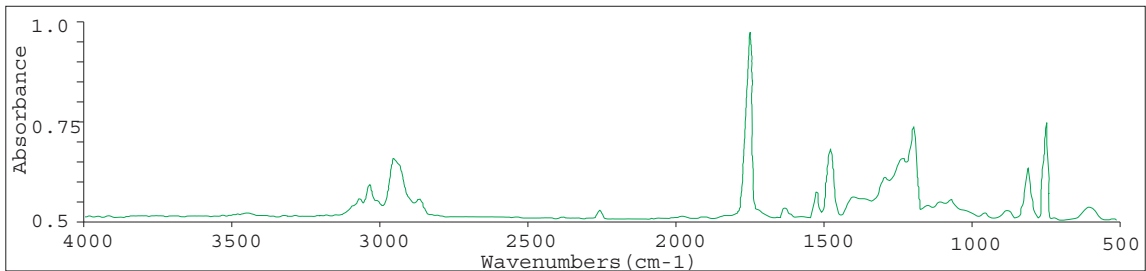
ASA K158 塑料



ASA K158 塑料

ASA K158 塑料

ASA K158 塑料

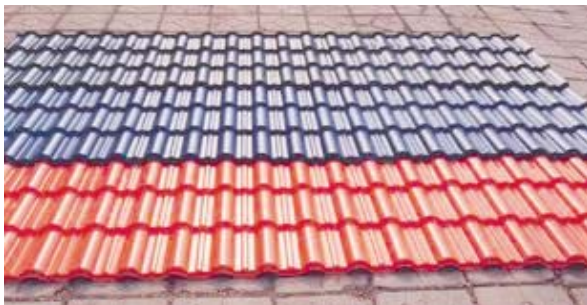


ASA K158 塑料

序号	性能指标	单位	数值	标准
1	拉伸强度	Mpa	52.7	GB/T 1040-2-2006
2	屈服强度	Mpa	74.6	GB/T 9341-2000
3	拉伸模量	Gpa	2.30	GB/T 9341-2000
4	冲击强度	/	110.5	GB/T 9342-1988
5	硬度	邵氏	94.9	GB/T 1633-2000
6	热膨胀系数	KJ/m ²	6.5	GB/T 1843-1996
7	透光率	%	0.55	GB/T 17037.4-2003
8	燃烧性能	UL94	1.6	GB/T 3682-2000

ASA K158 塑料

ASA K158 塑料



ASA K158 塑料

• <http://www.buctplastic.com>
Email:market@buctplastic.com